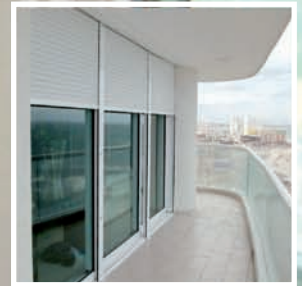


## PERSIANAS ENROLLABLES EUROPEAS DE ALUMINIO



Las persianas enrollables se usan en Europa desde hace más de 50 años, habiendo demostrado su utilidad en el aislamiento térmico, acústico y control solar, tanto en zonas frías como cálidas. Su evolución hacia sistemas compactos redujo su tamaño y permitió su integración a los diferentes sistemas de ventanas.

Nuestra persiana aglutina una diversidad de cualidades que de forma implícita aportan calidad de vida al desarrollo de viviendas como concepto distintivo.

El sistema enrollable permite controlar o bloquear la entrada de luz a la vivienda, evitando la acción directa del sol hacia el interior sin perjuicio de la entrada de luz natural, o generando oscuridad total, buscando así favorecer el descanso en las horas de sueño.

La persiana contribuye al aislamiento térmico y acústico de la vivienda al constituirse como barrera física ante los agentes climáticos y las molestias que conlleva la vida en sociedad, disminuyendo el ruido y contribuyendo a velar por su privacidad; esta misma condición recomienda su uso en climas fríos y cálidos disfrutando de sus beneficios durante todas las estaciones del año.

El producto incorpora también condiciones de resistencia que avalan su uso en zonas de huracanes y puede aportar un alto grado de seguridad al interior de la vivienda.

### Protección contra huracanes

Nuestros sistemas enrollables de persiana Europeos le permiten proteger su patrimonio ante los efectos devastadores de los huracanes. La misión de la persiana es la de contener y evitar la acción del viento hacia el interior de la vivienda.

La resistencia al viento de nuestros sistemas de persiana dependerá de la selección del modelo de lama y la observancia de las limitantes aconsejadas en los anchos que garanticen los niveles de resistencia requeridos.

# Sistemas de persiana enrollable

## Monoblock



Este sistema permite, gracias a nuestra guía monoblock, integrar su ventana con todas las ventajas que ofrece el uso de persianas enrollables europeas y la comodidad de nuestros mosquiteros enrollables.

El sistema monoblock está especialmente recomendado para proyectos y obras nuevas.

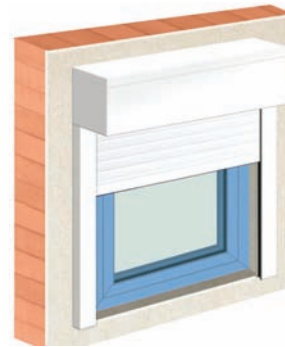
## Compacto europeo



A diferencia del sistema monoblock, los sistemas compactos constituyen un producto independiente a la misma ventana.

Utilizan guías denominadas sencillas, al exterior, quedando el cajón apoyado en la parte superior de la ventana y ocultando las guías parte del marco de la ventana.

## Compacto exterior a fachada



Es la adaptación de un cajón de persiana a un hueco ya existente de ventana, de forma sobrepuesta a la fachada utilizando guías sencillas.

Este sistema permite la instalación de las persianas sin requerir obras de albañilería, introduciendo el mecanismo de elevación al interior de la vivienda a través de un pequeño orificio en el muro.

## Compacto exterior al hueco



En esta modalidad de instalación la persiana se coloca al interior del hueco sobrepuesta a la ventana existente, disminuyendo a la vista el tamaño del cajón favoreciendo la integración del conjunto con su fachada.

## Modelos de lamas

### Lamas Alugix



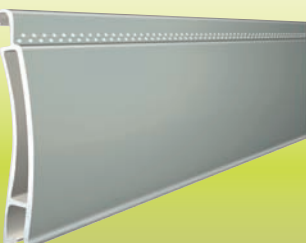
Lamas perfiladas de aluminio, rellenas de poliuretano en diferentes densidades que contribuyen a aumentar la resistencia de la persiana y eleva los niveles de aislamiento térmico y acústico de la misma. Disponible en modelos 39.5, 45 y 50.

### PS-40 y PS-45 autocierre

Lamas de persiana extruída de aluminio, consideradas de seguridad por su peso de 9 y 10 kg/m<sup>2</sup> y diseño que facilita el autocierre de la misma, evitando que sea elevada desde el exterior.



### Microperforada

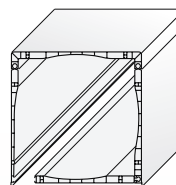


Lama extruída de aluminio con un nuevo diseño que hace más eficiente el enrollamiento y reduce el peso sin disminuir resistencia. Banda microperforada en el espacio entre lamas para un agradable ambiente al interior.

## Cajones de enrollamiento

### Euroblock

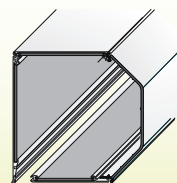
Disponible en medidas de 155, 185, 200 y 225 mm. en 4 partes de PVC ó 3 partes de aluminio y superior de PVC (excepto en 225).



ALTURA MÁXIMA INCLUIDO CAJÓN				
Medida cajón	155	185	200	225
Alugix 39.5	1.90	3.00	3.40	3.90
Alugix 45	1.45	2.50	2.80	3.20
Microperforada	1.30	2.10	2.50	3.05
PS-40 Autocierre	1.45	2.30	2.65	3.60
PS-45 Autocierre	1.25	2.00	2.30	2.90

Enrollamiento considerando eje de 60

### Winblock trapecial



Disponible en medidas de 200 mm. en aluminio y PVC y 230 mm., solo en 4 partes de aluminio.

ALTURA MÁXIMA INCLUIDO CAJÓN		
Medida cajón	200	230
Alugix 39.5	3.40	4.40
Alugix 45	2.70	3.50
Microperforada	2.55	3.60
PS-40 Autocierre	2.60	3.60
PS-45 Autocierre	2.35	3.00

Enrollamiento considerando eje de 60

### Winblock redondo



Disponible en medidas de 200 y 230 mm., solo en 4 partes de aluminio.

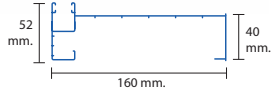
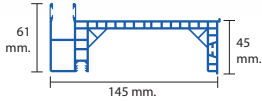
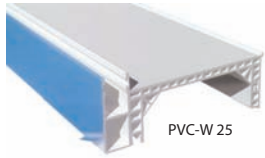
ALTURA MÁXIMA INCLUIDO CAJÓN		
Medida cajón	200	230
Alugix 39.5	3.40	4.40
Alugix 45	2.70	3.50
Microperforada	2.55	3.60
PS-40 Autocierre	2.60	3.60
PS-45 Autocierre	2.35	3.00

Enrollamiento considerando eje de 60

## Modelos de guías

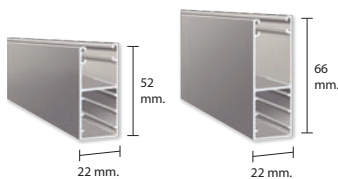
### Guías monoblock

De uso exclusivo de sistemas monoblock, disponible en PVC o aluminio.



### Guías sencillas

Las guías sencillas se utilizan en los sistemas compactos de persiana, en cualquiera de sus modalidades.



## Accionamientos

### Recogedor de cinta



Este accionamiento es el de mayor uso y menor precio, su capacidad de elevar un peso máximo de 15 kilos permite su aplicación óptima en la mayoría de los huecos.

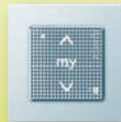
### Cardán con manivela

El cardán supone la mejor alternativa al uso del motor, dentro de los accionamientos manuales. Su uso está especialmente recomendado en persianas cuyas dimensiones determinan un peso que pueda representar una incomodidad al usuario.



### Motor tubular

Nuestros motores tubulares van al interior del eje de giro donde se enrolla la persiana. Se instala un contacto o switch que acciona el motor y que permite detener su movimiento a la altura deseada, pudiéndose de igual manera incorporar mandos a distancia.



## Colores disponibles

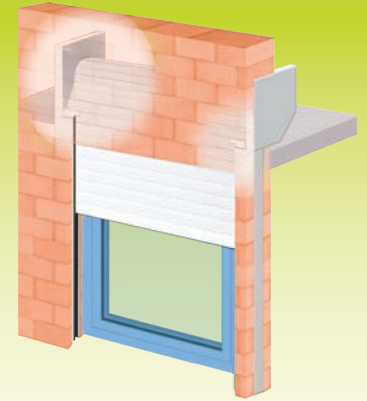
	Roble dorado		Blanco
	Nogal		Marfil 1015
			Inox / Champagne

Otros colores sobre pedido, confirmar tiempo de suministro y cantidades mínimas.

Los colores representados son orientativos y pueden diferir ligeramente de los colores reales, careciendo por tanto de cualquier valor contractual.

Para esos huecos sobredimensionados en los que no es posible adaptar nuestros cajones de menor tamaño, contamos con nuestro sistema RV 45° de aluminio que le permitirá al arquitecto dar solución a vanos de hasta 4.00 m.

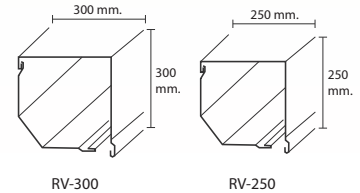
En proyectos de obra nueva, resulta más conveniente la instalación con testeros laterales y placas de contención, evitando el uso del cajón protector para ocultar el enrollamiento en la obra sin perjudicar la decoración al interior de la vivienda.



Cuando se requiere la adaptación de la persiana a huecos ya existentes como compacto exterior, se recomienda el uso del cajón protector, que facilita la instalación además de ocultar el enrollamiento de la persiana que pudiera perjudicar la estética de la fachada.

### Cajón protector de aluminio RV 45°

Debido al espacio que requiere el enrollamiento de la persiana, se recomienda al arquitecto considerar las medidas del cajón que quedaría expuesto a la vista.

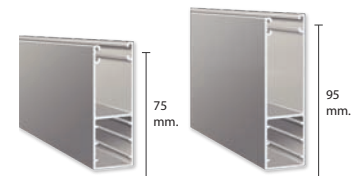


### Lamas de persiana



Lama Alugix 55 rellena de poliuretano de alta densidad y lama PS-55 silenciosa extruída.

### Guías de aluminio UPS



Incluye burlate de goma para evitar rozamientos y ruido en la persiana.

La profundidad de entrada de las lamas a la guía, del doble de lo normal, aumenta considerablemente la resistencia de la persiana.

### Sistemas de motorización

Para la regulación de los motores y posibles reparaciones se debe prever un área de registro longitudinal para tener acceso a la zona de enrollamiento.

Disponemos de motores a 110 y 220 voltios además de todos los accesorios necesarios para su uso e instalación, para ejes octogonales de 60 mm. de 35 a 60 kilos y de 80 kilos para eje de 70 mm.